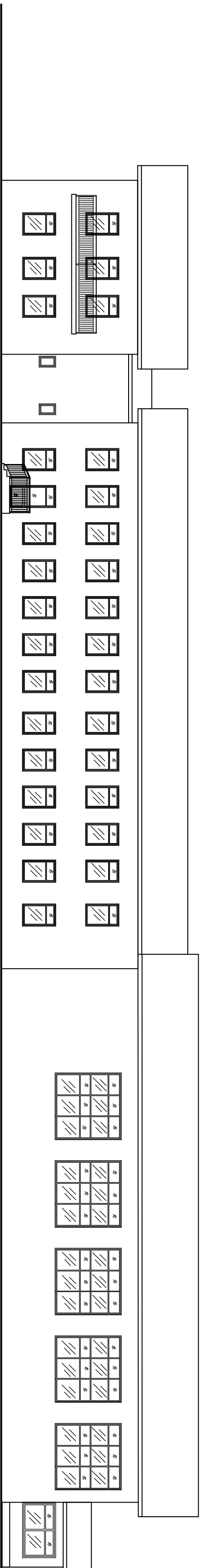
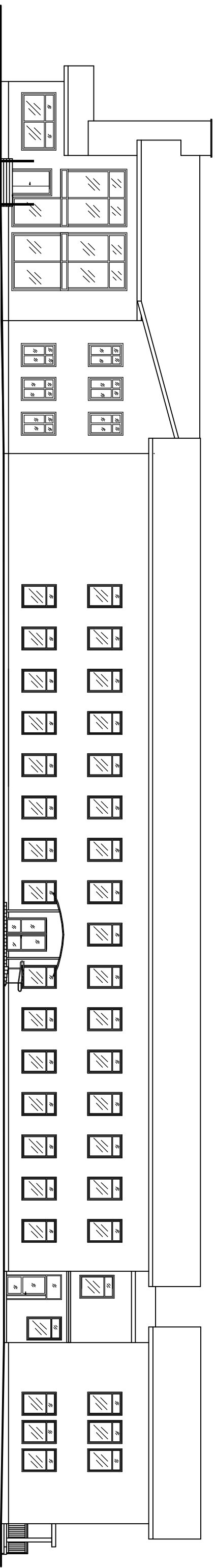


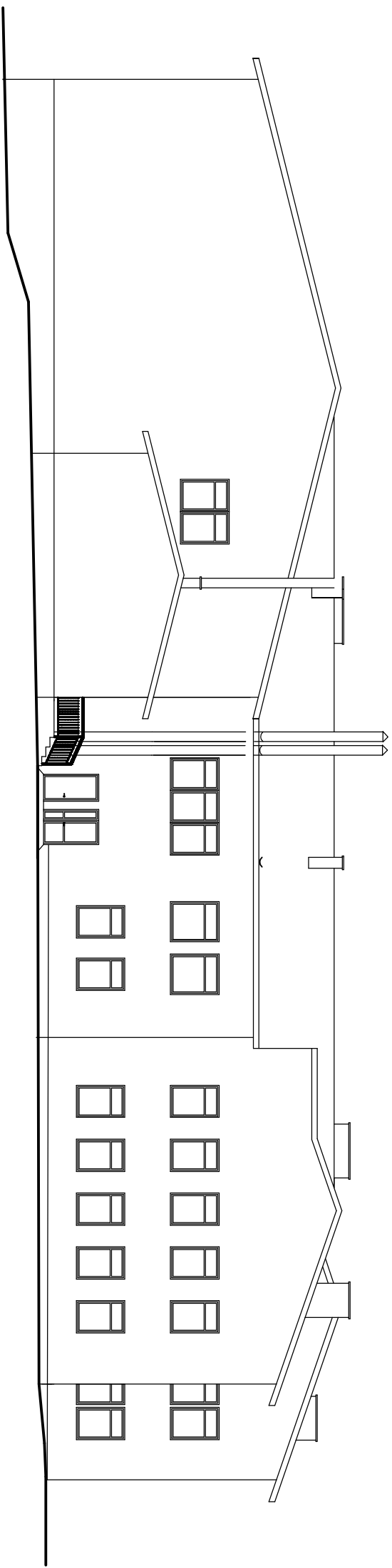
ELEWACJA POŁUDNIOWO-WSCHODNIA 1:200



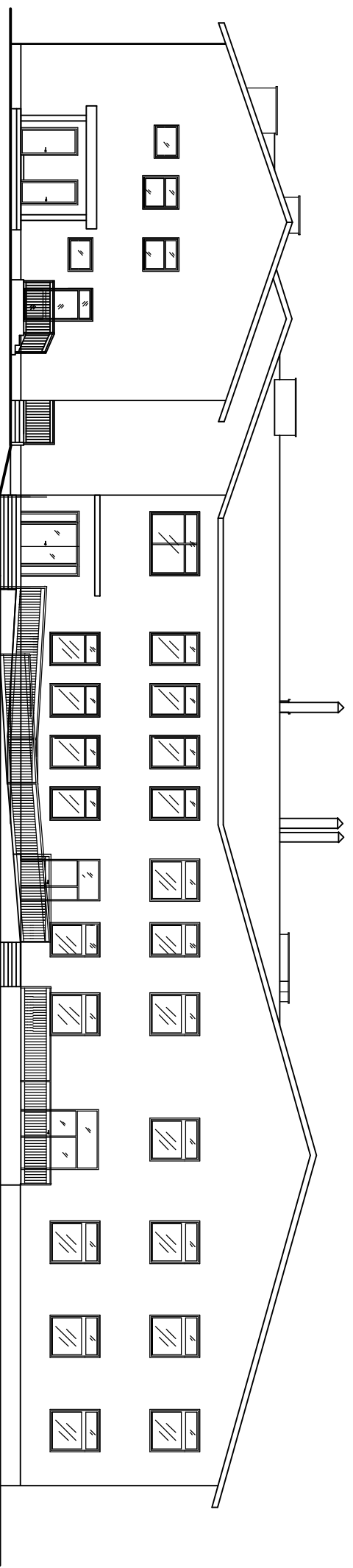
ELEWACJA PÓŁNOCNO-ZACHODNIA 1:200




ELEWACJA PÓŁNOCNO-WSCHODNIA 1:200



ELEWACJA POŁUDNIOWO-ZACHODNIA 1:200



 Iwjest B&U <small>ARCHITECTURA I WYKONARSTWO</small>	INWESTOR: GMINA RADOŚMIŚ, WIELKI ul. Rynek 32, 39-310 Radość Wielki		89-200 Olesno tel. 61 814 1500 biuro@iwjestb-u.com	
	ZAKŁAD: Przebudowa i zrenowa sposobu użytkowania istniejącego portyku zadaszenia, przedziałów oraz otworów kulowych wraz z niezbędną infrastrukturą techniczną: węzłami, instalacją wodociagową, hydrauliczną i kanalizacyjną wraz z odgrzewaniem ciep. c.w. z użyciem ciepła gruntu. Budowa nowego otworu kulowego 320 cm z użyciem pionu i kotwienia. Wzrost na otworach pion. 550 cm, 500 cm, 500 cm			
RZĄDOWY PROJEKTANT: mgr inż. arch. Anna Janda Radość Wielki	PROJEKTANT: mgr inż. arch. Anna Janda Radość Wielki	FIZYK:	PROJEKT BUDOWLANY	
BRANŻA:	ARCHITECTURA	FIZYK:	PROJEKT BUDOWLANY	
PROJEKTANT: mgr inż. arch. Anna Janda Radość Wielki mgr inż. arch. Anna Janda Radość Wielki SYGNATURA: mgr inż. arch. Anna Janda Radość Wielki				
WSKAŹNIKI I OPISYWAJĄCE: mgr inż. J. Janda Radość Wielki mgr inż. J. Janda Radość Wielki mgr inż. J. Janda Radość Wielki mgr inż. J. Janda Radość Wielki Kłopot. Łoch				
WZWAŁ: PROJEKT	Elevacje	DANE: 08.2019 SKALA: 1:200	MAP. PROJEKTANT: A-3	